

FOR SALE

| | |
|---------|--------|
| 価格 | 間取りタイプ |
| 2,980万円 | 3LDK |

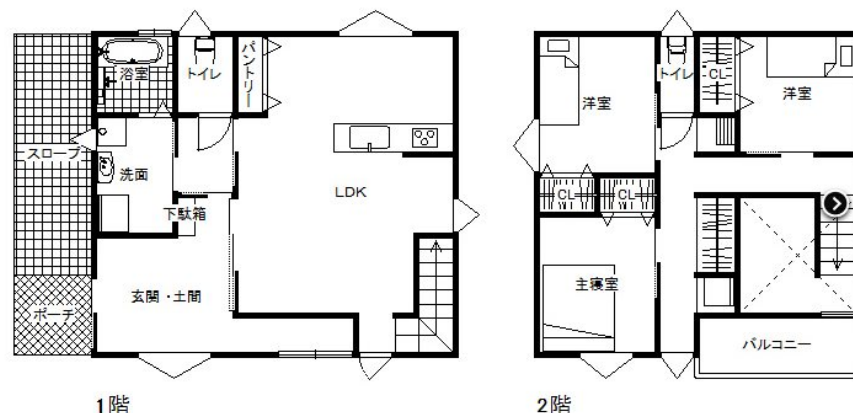


【外観】



【間取り図】

小山 6丁目新築戸建



※略図により現況優先とさせていただきます。

| | | | |
|--------|--|--------|-------|
| 物件種目 | 戸建 | | |
| 物件所在地 | 熊本県熊本市東区小山 6 丁目 | | |
| 交通 | バス停:小山上 バス停徒歩1分 豊肥本線 光の森駅 徒歩50分 バス停:西上の前 バス停徒歩5分 | | |
| 土地面積 | 168.4㎡ (約50.94坪) | 他に私道面積 | 無し |
| 建物面積 | 102.69㎡ (登記簿) (約31.06坪) | 地目 | 宅地 |
| 構造規模 | 木造2階建 | | |
| 築年月 | 2021年11月 | 都市計画 | 市街化区域 |
| 用途地域 | 第一種中高層住居専用地域 | | |
| 建ぺい率 | 60% | 容積率 | 150% |
| 土地権利 | 所有権 | | |
| 法令上の制限 | | | |
| 現況 | 空き | 引渡日 | 即時 |
| 接道状況 | 南5.0m公道 間口10.0m 西4.6m私道 間口14.6m | | |
| 建築確認番号 | | 開発許可番号 | |
| 設備 | IHクッキングヒーター / 浴室乾燥 / トイレ:温水洗浄便座 / 全居室フローリング / オール電化 / TVインターホン / エアコン / 公共下水 / 水道:公営 | | |
| 周辺施設 | 熊本市立託麻東小学校 389m / 小山戸島郵便局 389m / たんぼぼ保育園 389m / 熊本市立二岡中学校 389m / セブンイレブン熊本小山4丁目店 484m / ファミリーマート熊本国体道路店 306m | | |
| その他費用 | | | |
| 備考 | | | |

現況と異なる場合には現況を優先します。 間取りの「S」はサービスルーム（納戸）です。
価格は物件の代金総額を表示しており、消費税が課税される場合は税込と表記の上、税込価格で表示しております。

取引条件の有効期限:2023年4月28日

No.loft-oyama6

お問合せ先



国土交通大臣(5)第5830号
(公社)全日本不動産協会会員 / (公社)首都圏不動産公正取引協議会加盟

株式会社アパートナー 平成店(売買事業部)

TEL:096-277-1440 FAX:096-277-1441

熊本県熊本市中央区本荘町693-1NS平成 1 F

URL:<http://www.kumamoto-fudousan.com/>

E-Mail:aoyama@apartner.co.jp

取引態様:一般媒介

